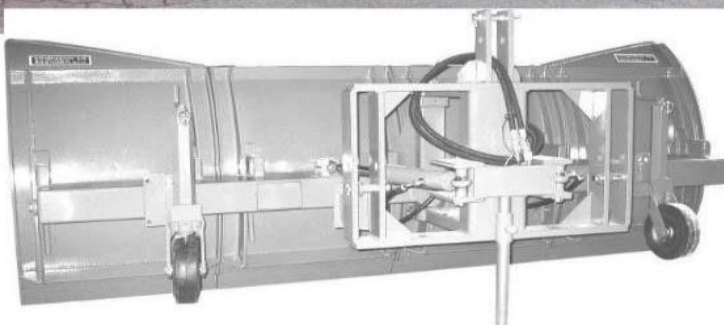


## Preisliste - Schneepflüge für Profis gültig ab 1. Januar 2019

Schneepflugbau gehört seit mehr als 35 Jahren zu den Kernkompetenzen unseres Unternehmens.

Weit über 10'000 ausgelieferte Schneepflüge, welche jeden Winter in der ganzen Schweiz und im nahen Ausland im Einsatz stehen, verdeutlichen die Qualität der Pflüge.



**Preisliste Schneepflüge gültig ab 1. Januar 2019**

Für Motormäher Rapid, Bucher, Aebi, etc. inkl. Tragarm  
Schwenkwinkel 18° / 36° Starre Ausführung



**Abb. 17**



**Abb. 19**

Art.Nr.	Schildbreite	Räumbreite 36° / 18°	Höhe	Gewicht	Abbildung	Preis Fr. exkl. MwSt.	Preis Fr. inkl. MwSt.
10026	100 Anbau direkt	80 / 95	45	50	17 + 20	928.50	1 000.00
10027	130 Anbau direkt	105 / 124	50	55	17 + 20	974.95	1050.00
10028	160 Anbau direkt	130 / 152	50	60	17 + 20	1 002.80	1080.00
10029	180 Anbau direkt	145 / 170	50	65	17 + 20	1 039.95	1120.00
10164	Mehrprijs Gummimesser	150 / 15	inkl. Halteschiene		pro me	122.55	132.00
10532	Mehrprijs Vulkollan	150 / 30			pro me	167.15	180.00
10069	Tiefenverstellung		Paar			157.85	170.00
10074	Seitenbleche		Paar			204.25	220.00
10172	Minderpreis ohne Anbauhülse					-83.55	-90.00
10102	Tragarm complet		Extralieferung			380.70	410.00
10249	Handverstellhebel					100.00	107.70
10075	Seitenbleche gefederte Ausführung		Paar			371.40	400.00
<b>Gefederte Ausführung Artikel-Nr. 10027 - 10029 Preis + 75%</b>							

**Kippfederung für Stapler**

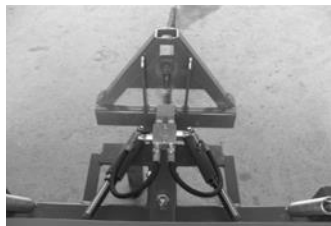
Schwenkwinkel 20° / 40°

**Einfahrtaschen**



**Abb. 20**

**Dreieck**



**Dreipunkt Kat. 1**



**Kubota - Platte**



Art.Nr.	Schildbreite	Räumbreite 40° / 20°	Höhe	Gewicht	Abbildung	Preis Fr. exkl. MwSt.	Preis Fr. inkl. MwSt.	
10030	130 Kippfederung	100 / 122	60	130	20	1 601.65	1 725.00	
10031	160 Kippfederung	122 / 150	60	140	20	1 652.75	1 780.00	
10032	180 Kippfederung	138 / 170	60	145	20	1 699.15	1 830.00	
10033	200 Kippfederung	154 / 188	60	160	20	1 750.25	1 885.00	
10225	220 Kippfederung	168 / 206	60	180	20	1 852.35	1 995.00	
10226	240 Kippfederung	184 / 225	60	200	20	1 903.45	2 050.00	
<b>10242</b>	<b>Hydr.Seitenverstellung inkl Schockventil ohne Schläuche auf Fahrzeug</b>						<b>714.95</b>	<b>770.00</b>
10069	Tiefenverstellung		Paar			157.85	170.00	
10075	Seitenbleche		Paar			371.40	400.00	
10594	Stützräder mit Anbauteilen		Paar			600.00	646.20	
10532	Mehrprijs Vulkollan	160 / 25			pro me	167.15	180.00	

**Preisliste Schneepflüge gültig ab 1. Januar 2019**

**TYP A**

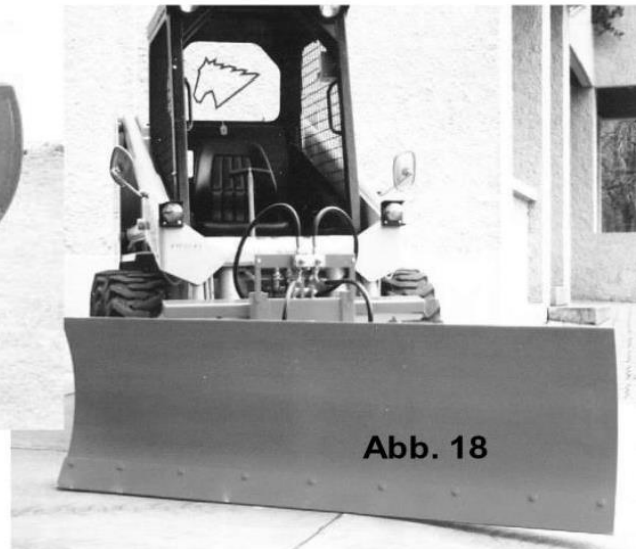
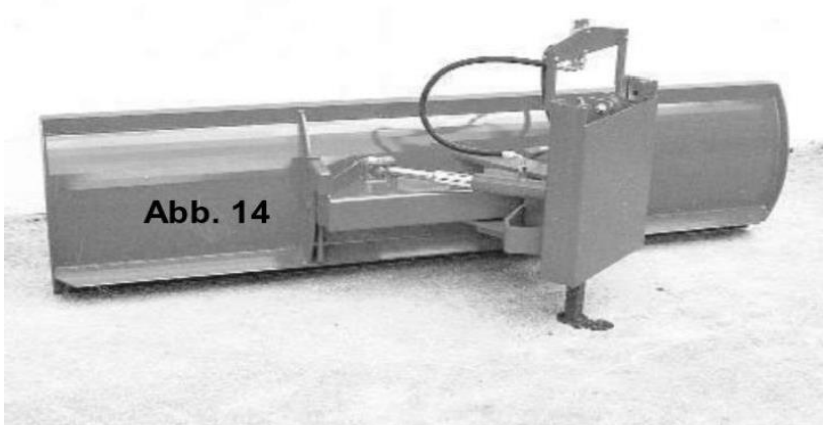
**Für Kleintraktoren, leichte Allradfahrzeuge Typ A (ISEKI, KOBOTA, etc.)**

parallele Aushebung mit Führungsschienen, 3-seitig schwenkbar,

Auffahrsicherung mit Torsionsfederung, vollhydraulisch inkl. Schockventil

**ohne Schläuche auf Fahrzeug**

Schwenkwinkel 34°



**Abb. 16** (siehe Seite 4)

Art.Nr.	Schildbreite	Räumbreite bei 34°	Höhe	Gewicht	Abbildung	Preis Fr. exkl. MwSt.	Preis Fr. inkl. MwSt.
10208	130/ 1 Element	108	60	155	<b>14 + 18</b>	3 621.15	3 900.00
10034	160/ 1 Element	132	60	190	<b>14 + 18</b>	3 714.00	4 000.00
10035	180/ 1 Element	150	60	200	<b>14 + 18</b>	3 946.15	4 250.00
10036	200/ 1 Element	165	60	205	<b>14 + 18</b>	4 178.25	4 500.00
10037	220/ 1 Element	180	60	210	<b>14 + 18</b>	4 410.40	4 750.00
10038	240/ 1 Element	200	60	230	<b>14 + 18</b>	4 642.50	5 000.00
10072	Tiefenverstellung Kufen		Paar		<b>16</b>	649.45	700.00
10162	Tiefenverstellung Rollen		Paar			1 114.20	1 200.00
10089	Positionsflahnen		Paar			139.25	150.00
10174	Anbau Euro8					510.65	550.00
10088	Anbauplatte kpl. mit Zentrierzapfen und Bügelschrauben 500/400					464.25	500.00
10202	Anbauplatte lose 500/400					232.10	250.00
10087	Elektropumpe 3-fach (1 Hebel) für Typ A					2 321.25	2 500.00
10168	Minderpreis Kompaktlader Stange mit Schlitz					-278.55	-300.00
10543	Schutzabdeckung gepolstert für Anbauplatte					420.00	452.35

Mehrpreis Vulkollan- oder Kombischürfleisten



**Preisliste Schneepflüge gültig ab 1. Januar 2019**

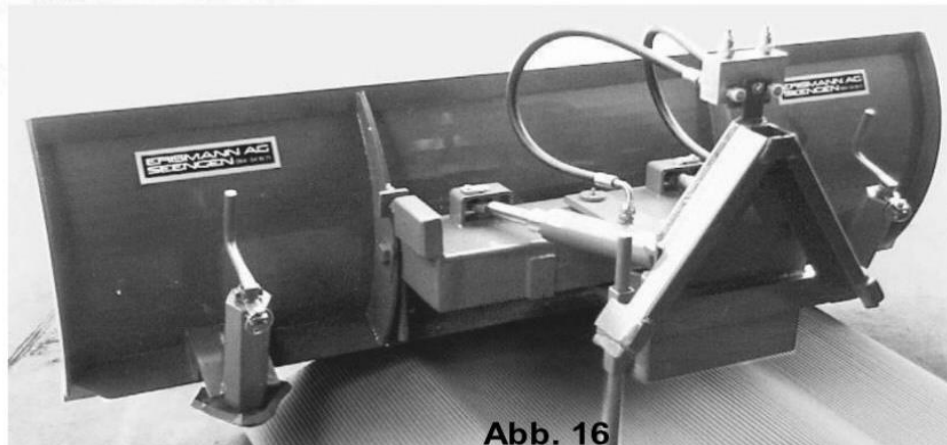
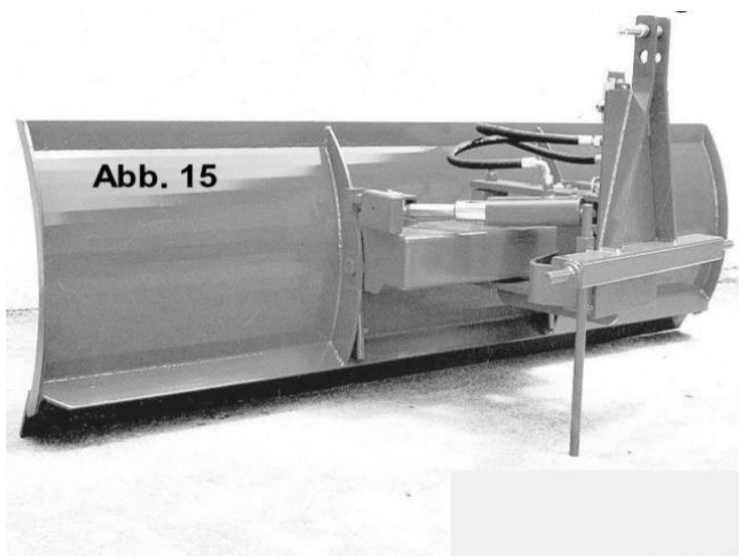
**TYP A**

**Fronthydraulik - Dreipunkt Kat.1 oder Akkorddreieck (44.961 Sahli)**

**Für Kleintraktoren, 2-Achsmäher**

Auffahrsicherung mit Torsionsfederung, vollhydraulisch inkl. Schockventil  
ohne Tiefenverstellung

**ohne Schläuche auf Fahrzeug**      Schwenkwinkel 34°



Art.Nr.	Schildbreite	Räumbreite bei 34°	Höhe	Gewicht	Abbildung	Preis Fr. exkl. MwSt.	Preis Fr. inkl. MwSt.
10209	130/ 1 Element	108	60	155	15 + 16	2 692.65	2 900.00
10039	160/ 1 Element	132	60	190	15 + 16	2 785.50	3 000.00
10040	180/ 1 Element	150	60	200	15 + 16	3 017.65	3 250.00
10041	200/ 1 Element	165	60	205	15 + 16	3 249.75	3 500.00
10042	220/ 1 Element	180	60	210	15 + 16	3 481.90	3 750.00
10043	240/ 1 Element	200	60	230	15 + 16	3 714.00	4 000.00
10175	Mehrpreis Stapleranschluss, an Stelle 3-Punkt oder 3-Eck					325.00	350.00

Mehrpreis Vulkollan- oder Kombischürfleisten

## Preisliste Schneepflüge gültig ab 1. Januar 2019

Für Traktoren, Kommunalfahrzeuge, Transporter etc.

Grundrahmen, Parallelogrammaushebung, Auffahrsicherung mit Torsionsfederung, vollhydraulisch mit Steuerblock, Schwenkwinkel 35° / **ohne Schläuche auf Fahrzeug**



Abb. 3

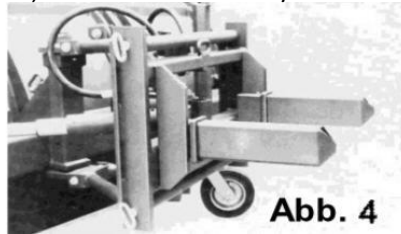


Abb. 4

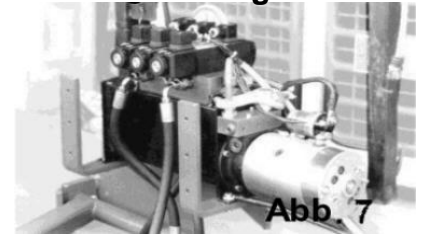
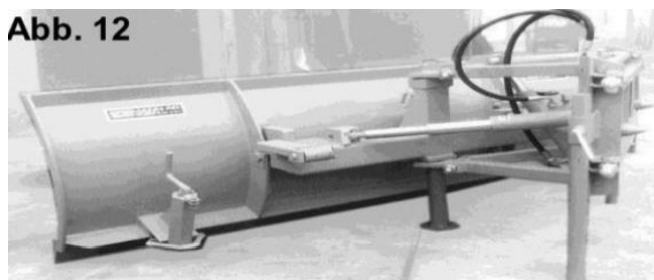


Abb. 7

Art.Nr.	Schildbreite	Räumbreite bei 35°	Durchfahrt bei 35°	Höhe	Gewicht	Preis Fr. exkl. MwSt.	Preis Fr. inkl.
10047	200/1 Element	164	195	80	310	6 128.150	6 600.00
10048	220/ 1 Element	180	210	80	340	6 221.00	6 700.00
10049	240 1 Element	196	225	80	370	6 313.85	6 800.00
10051	240/ 2 Elemente	196	225	95	450	8 820.80	9 500.00
10052	270/ 3 Elemente	221	250	95	500	10 667.80	11 500.00
<b>10240</b>	<b>285/ 3 Elemente NEU</b>	<b>234</b>	<b>265</b>	<b>95</b>	<b>580</b>	<b>11 606.30</b>	<b>12 500.00</b>
10053	270/ 3 Elemente	221	250	115	550	11 142.05	12 000.00
10054	285/ 3 Elemente	234	265	115	600	12 070.55	13 000.00
10055	300/ 4 Elemente	245	272	115	650	13 927.60	15 000.00
10056	330/ 4 Elemente	270	290	115	750	14 391.85	15 500.00
10151	Aufsätze seitlich			(1-teilig)		325.00	350.00
10089	Positionsfahren			Paar		139.30	150.00
10203	Positionsfahren inkl. Befestigungsrohr					185.70	200.00
10167	Mehrpriis Hebezyylinder doppelwirkend					325.00	350.00
10168	Minderpreis Stange mit Schlitz statt Hebezyylinder					-278.55	-300.00
10170	Anbau div. Pneulader mit Schnellwechselfangprofilen					1 002.80	1 080.00
10072	Tiefenverstellung Kufen Paar			(1 Element) (Abb.12 + 16)		649.95	700.00
10073	Tiefenverstellung Rollen Paar			(2-4 Elemente (Abb. 11))		1'299.90	1'400.00
10077	Zusatzbeleuchtung					1'299.90	1'400.00
10078	Montage der Zusatzbeleuchtung					464.25	500.00
10079	Drehlampe inklusive Montage					557.10	600.00
10080	Montagekosten				(Abb. 3 + 4) ca.	3 714.00	4 000.00
10081	1 Satz Rechteckstahlrohre					334.25	360.00
10082	Anbauplatte VSS-A	1000/620mm		komplett		835.65	900.00
10083	Anbauplatte VSS-A	1000/620mm		lose		408.55	440.00
10084	Anbauplatte	860/450mm		komplett		742.80	800.00
10085	Anbauplatte	860/450mm		lose		371.40	400.00
10086	Anbauplatte VSS-B	720/450mm		lose		371.40	400.00

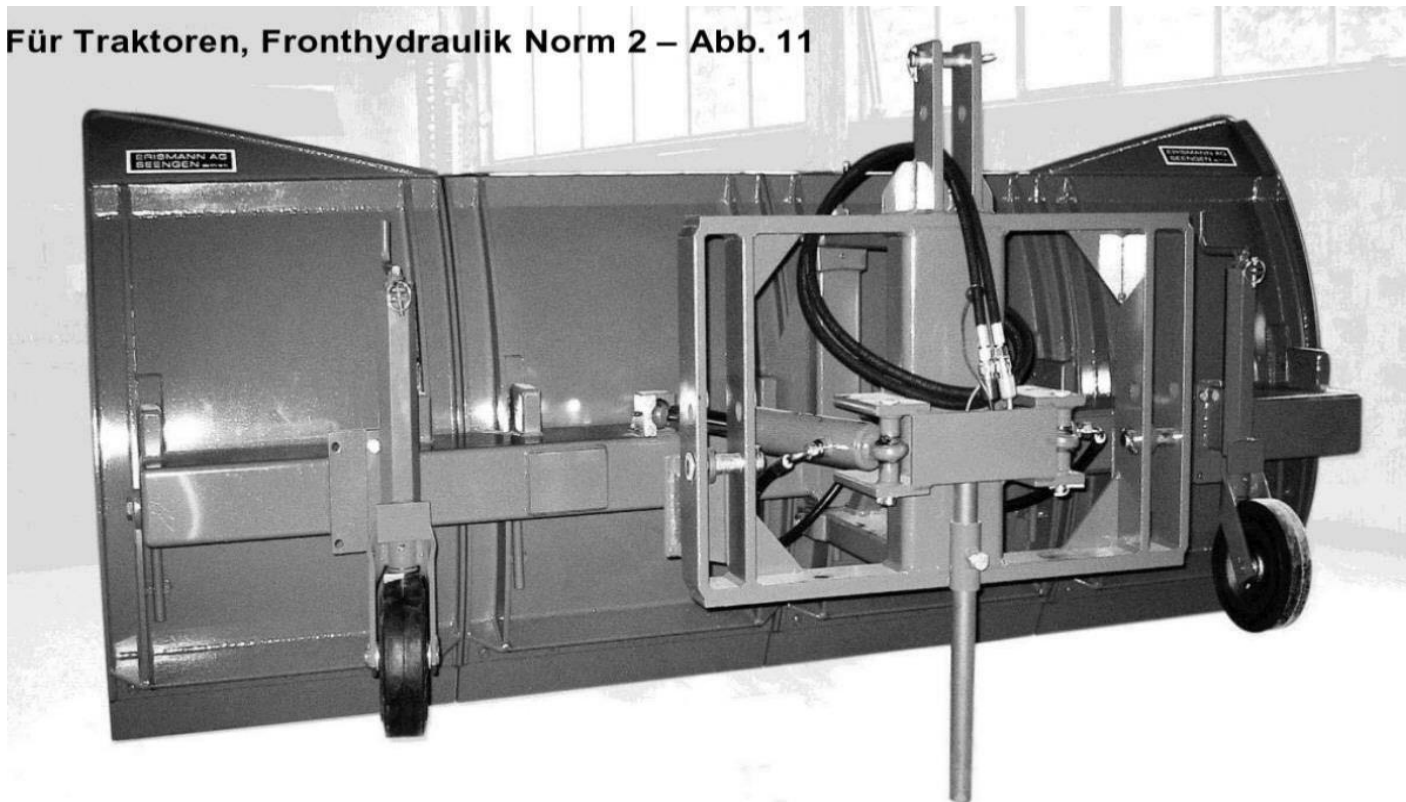
### Mehrpriis Kombischürfleisten

Abb. 12



## Preisliste Schneepflüge gültig ab 1. Januar 2019

Für Traktoren, Fronthydraulik Norm 2 – Abb. 11



**Achtung** – die Listenpreise verstehen sich ohne Tiefenverstellungsrollen (Art. 10073)

Auffahrsicherung mit Torsionsfederung,  
vollhydraulisch mit Schockventil, Schwenkwinkel 35° / **Schlauchsatz auf Traktor**

Art.Nr.	Schildbreite	Räumbreite bei 35°	Durchfahrt bei 35°	Höhe	Gewicht	Preis Fr. exkl. MwSt.	Preis Fr. inkl. MwSt.
10058	200/ 1 Element	164	195	80	310	5 663.90	6 100.00
10059	220/ 1 Element	180	210	80	340	5 756.75	6 200.00
10060	240/ 1 Element	196	225	80	370	5 849.60	6 300.00
10062	240/ 2 Elemente	196	225	95	450	8 356.55	9 000.00
10063	270/ 3 Elemente	221	250	95	500	10 213.55	11 000.00
10239	285/ 3 Elemente NEU	234	265	95	575	11 142.05	12 000.00
10064	270/ 3 Elemente	221	250	115	550	10 677.80	11 500.00
10065	285/ 3 Elemente	234	265	115	600	11 606.30	12 500.00
10066	300/ 4 Elemente	245	272	115	650	12 999.05	14 000.00
10067	330/ 4 Elemente	270	290	115	750	13 463.30	14 500.00

Mehrpreis Kombischürfleisten

**PREISÄNDERUNGEN BLEIBEN JEDERZEIT VORBEHALTEN**